



SVENSK BILSPORT

VAD ÄR BILSPORT, VAD ÄR DET?



E-SPORT



KARTING



RACING FORMELBIL



RALLY



RALLYCROSS



DRAGRACING



DRIFTING



FORMULA D.COM
PHOTO BY LARRY CHEN

FOLKRACE



RADIOSTYRD



HISTORISK BILSPORT



SAMMANSTÄLLNING AV SPORTGRENAR

- E-sport
- Radiostyrd
- Enkel Bilsport
- Karting
- Racing
- Rally
- Rallycross och Backe
- Drifting
- Dragracing
- Folkrace
- Historisk
- Bilorientering och Regularity

SVENSK BILSPORT I SIFFROR (2023)

- Svenska Bilsportförbundet är anslutet till internationella förbundet, FIA
- Antal Distrikt 12
- Antal Klubbar 402
- Antal medlemmar totalt 107784
 - Varav aktiva 14500
 - Funktionärer med licens 25150
- Antal tävlingar per år 850
 - Varav internationella mästerskap 5

ÖVRIGT, ALLMÄNT

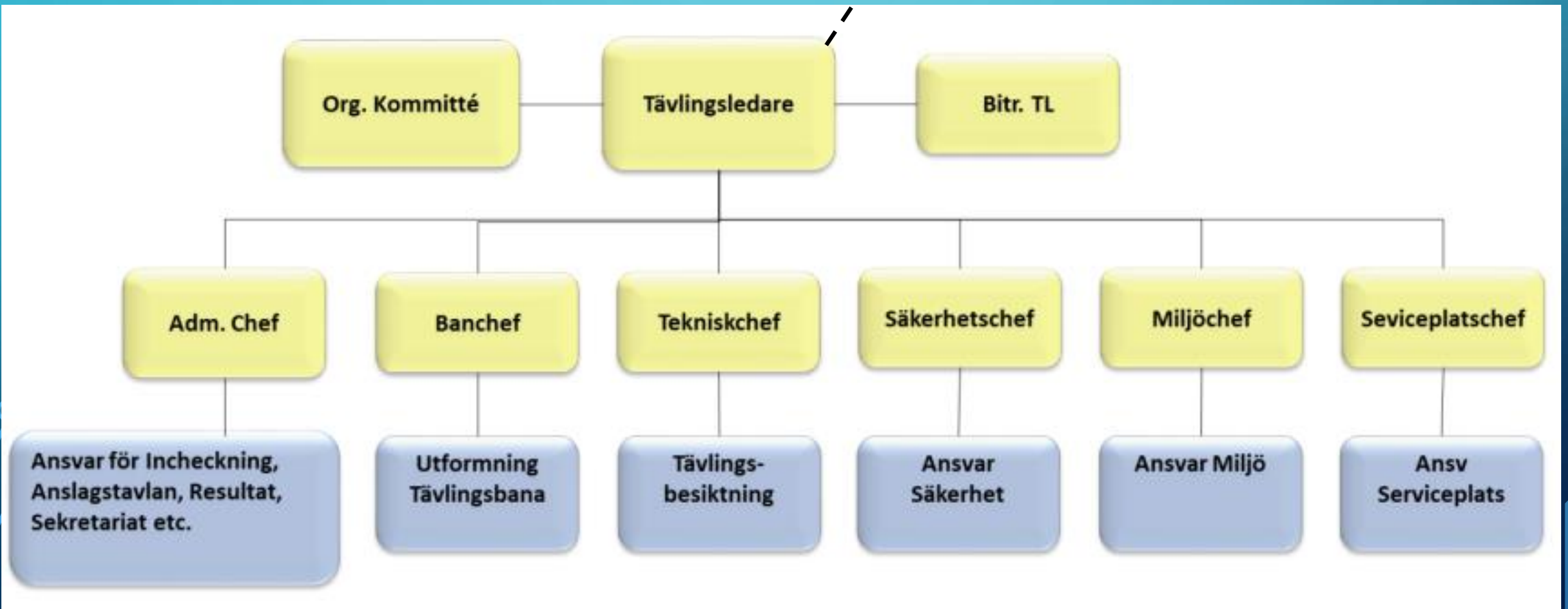
- Svensk bilsport har (hittills) klarat sig från s.k. Huliganer
 - Väldigt få problem vid tävlingar
- (A)Sociala medier
 - Ett ökande har och hot på sociala medier har skapat problem vid rekrytering av både styrelse, utskott och domare/Tekniker
- Helt könsneutralt
 - Bilsport är en av få sportgrenar där damer och herrar tävlar på helt lika villkor. Det finns inga fysiska begränsningar eller fördelar.
- Säkerhet och Miljö står högst upp på vår agenda

DOMARUPPDRAG

- Eftersom bilsport är baserat på mycket teknik delas domaruppdraget mellan tävlingsdomare, oftast en jury bestående av 3 domare, samt en Teknisk kontrollant som är domarjuryns sakkunnige i tekniska frågor och värderingar

TÄVLINGSORGANISATION

Domarjury



DOMARANSVAR INOM BILSPORT, RACING

- Senast 30 dagar före tävlingen ta del av tävlingshandlingar, tävlingsinbjudan och tidsplan i koncept.
- Innan tävlingen börjar ta del av erforderliga tillstånd (myndighets- och tävlingstillstånd samt banlicens).
- Kontakta övriga medlemmar i domarjury och planera juryarbetet.
- Tillsammans med tävlingsledningen ha ett protokollfört möte före första kvalificeringen.
- Tillsammans med tävlingsledningen kontrollera banan före kvalificering/tävling.
- Kontrollera säkerhetstjänsten och sjukvårdsberedskapen.
- Avgöra protester och överlämna förfallna protestavgifter till arrangören.
- Godkänna och underteckna slutgiltiga kvalificerings- och resultatlistor.
- I samråd med tävlingsledaren, besluta om att släppa bilarna från Parc Fermé.
- Efter genomförd tävling genomföra utvärdering tillsammans med tävlingsledningen.
- Kontinuerligt informera Racingutskottet om händelser av vikt.

DOMARANSVAR INOM BILSPORT, RACING

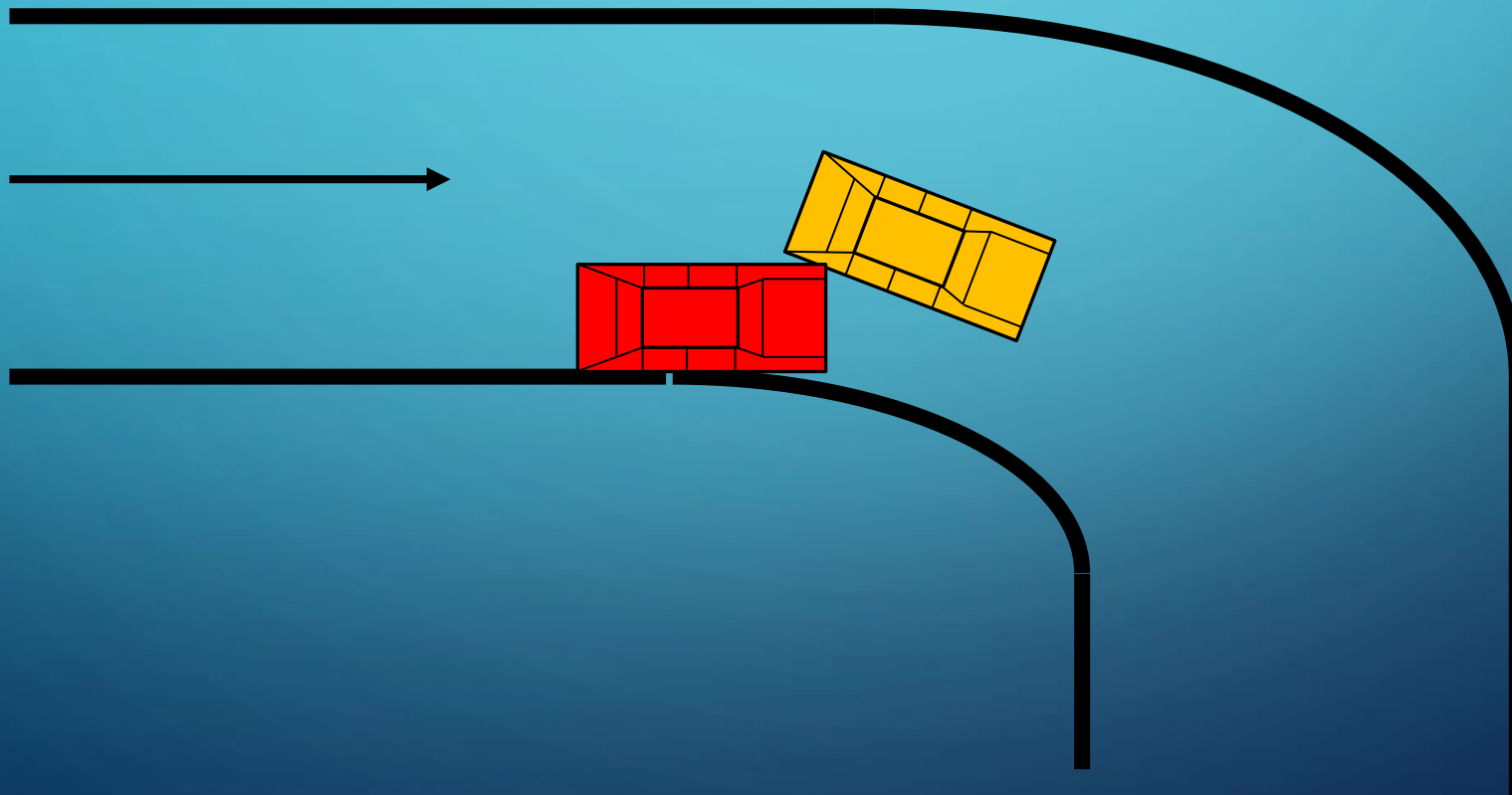
- Senast 30 dagar före tävlingen ta del av tävlingshandlingar, tävlingsinbjudan och tidsplan i koncept.
- Innan tävlingen börjar ta del av erforderliga tillstånd (myndighets- och tävlingstillstånd samt banlicens).
- Kontakta övriga medlemmar i domarjury och planera juryarbetet.
- Tillsammans med tävlingsledningen ha ett protokollfört möte före första kvalificeringen.
- Tillsammans med tävlingsledningen kontrollera banan före kvalificering/tävling.
- Kontrollera säkerhetstjänsten och sjukvårdsberedskapen.
- **Avgöra protester och överlämna förfallna protestavgifter till arrangören.**
- **Godkänna och underteckna slutgiltiga kvalificerings- och resultatlistor.**
- I samråd med tävlingsledaren, besluta om att släppa bilarna från Parc Fermé.
- Efter genomförd tävling genomföra utvärdering tillsammans med tävlingsledningen.
- Kontinuerligt informera Racingutskottet om händelser av vikt.

VANLIGASTE BEDÖMNINGAR MED EV. BESTRAFFNING

- Tjuvstart
- Osportslig körning / Påkörning
- "Track limits"
- Omkörning vid gulflagg
- Fortkörning!
- För låg vikt
- Teknisk avvikelse

OSPORTSLIG KÖRNING

- Alltid svår bedömning
- Om möjligt används film inklusive "On Board Camera"



TRACK LIMITS

- Olika bedömningar nationellt och internationellt

RA 7.0.3 Track limits

- De vita linjerna som definierar bankanten är en del av banan.
- Förare bedöms ha lämnat banan om något av bilens hjul går utanför den yttre kanten av en kerb eller går utanför den vita linjen där ingen kerb finns.



BESTRAFFNINGSSKALA

- Varning
- "Drive through"
- "Stop and Go"
- Tidstillägg
- Tävlingsböter
- Uteslutning
- Förbundsanmälan

MILJÖ

- Bilsportens emissioner har beräknats professionellt och resultatet visar att endast ca 5% kommer från själva tävlandet, 20-30% från transporter till o från medan den stora delen kommer från publiktransporter vilket ju alla sporter har mer eller mindre av.
- Bilsporten har inte heller problemet med t.ex. uppvärmda fotbollsplaner vintertid eller ishallar som är igång året runt.
- Bilsport har i alla tider varit i framkant av teknisk utveckling, så också när det gäller miljö och emissioner, bl.a. genom bränsle och energieffektivitet.
- Sedan många år finns Hybridteknik, alkoholbaserade bränslen, El och just nu utvecklas vätgastekniken inom motorsport

SÄKERHET

- Eftersom bilsporten i de flesta grenarna handlar om höga hastigheter och därmed höga krafter att hantera vid avåkningar eller krascher, så har vi extrem fokus på säkerhet både i våra tävlingsbilar men också den personliga utrustningen.
- Exempel som visar på behovet av säkerhet; (OBS alla inblandade klarade sig oskadda!)
- <https://www.youtube.com/watch?v=vAx854V-WZc>

The background is a solid teal color with a subtle gradient. In the four corners, there are decorative white line-art elements resembling circuit traces or neural network connections, with small circles at the end of the lines.

FRÅGOR?

The background is a dark teal gradient. In the corners, there are decorative white line-art elements resembling circuit traces or neural network connections, with small circles at the end of the lines.

**Tack för att
ni lyssnade!**